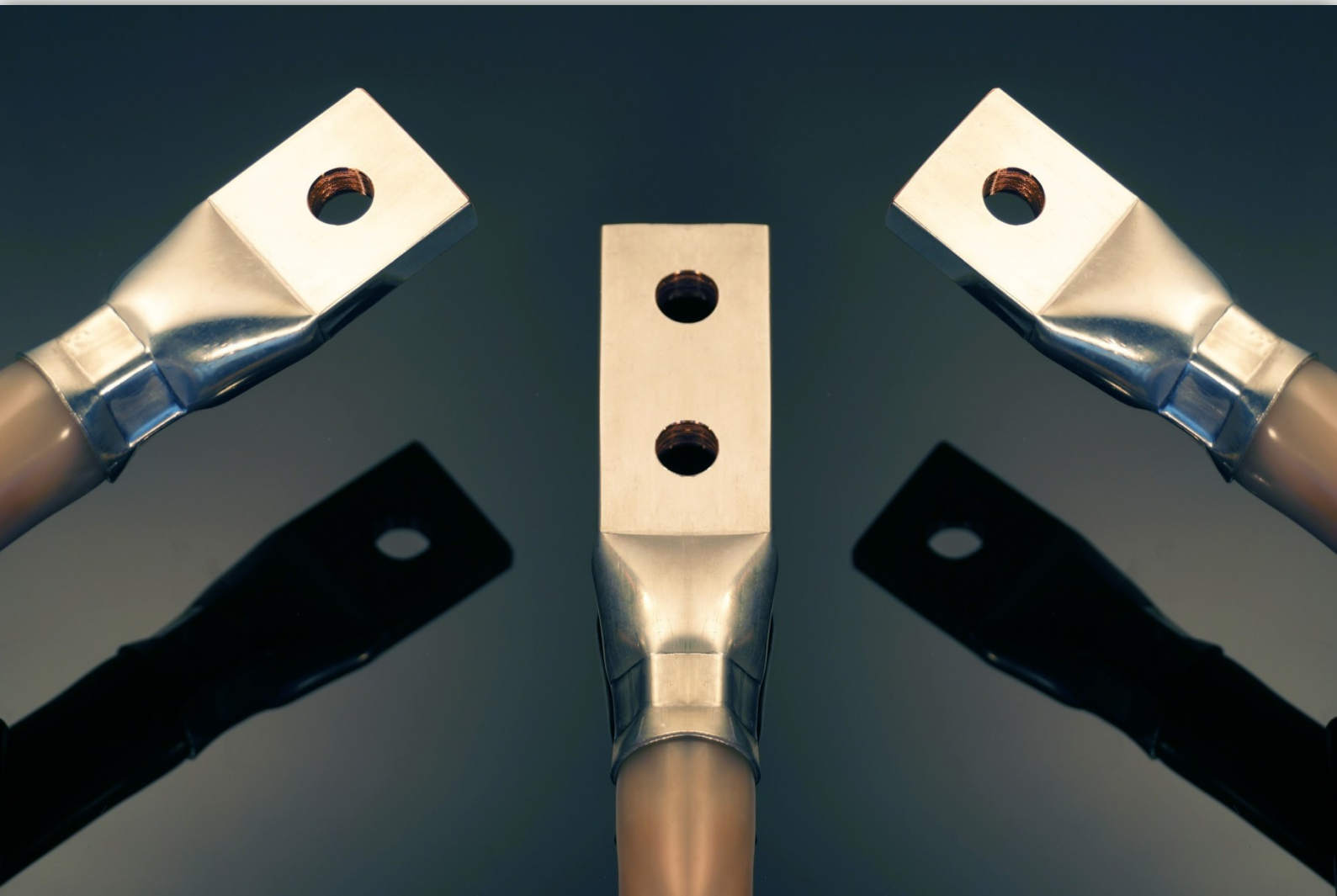




druseidt

Elektrotechnik



高度柔韧的硅胶绝缘铜电缆
和新研发的连绝缘外皮压接技术



Leuchtturm Automation Co., Ltd.

深圳市朝瑞自动化系统有限公司

Room 507, East Tower, Dingxin Building, Shahexi Road, Nanshan District, Shenzhen Zip Code: 518055

深圳市南山区西丽街道沙河西路鼎新大厦东座 507 邮编 : 518055

Tel/ 电话: +86 755 2641 8956

Fax/ 传真: +86 755 8696 2729

Email/ 电邮: jerry@cfs-autos.com

Website/ 网址: <http://www.cfs-autos.com>

QQ: 3004929168



HKCFS Co., LTD.

创富世（香港）有限公司

Suite 11/F, Bold Win Ind Bldg, 16-18 Wah Sing St. Kwai Chung, Hong Kong 香港葵涌华星街 16- 18 号

保盈工业大厦 11 楼

Tel/ 电话: +852 3955 0525

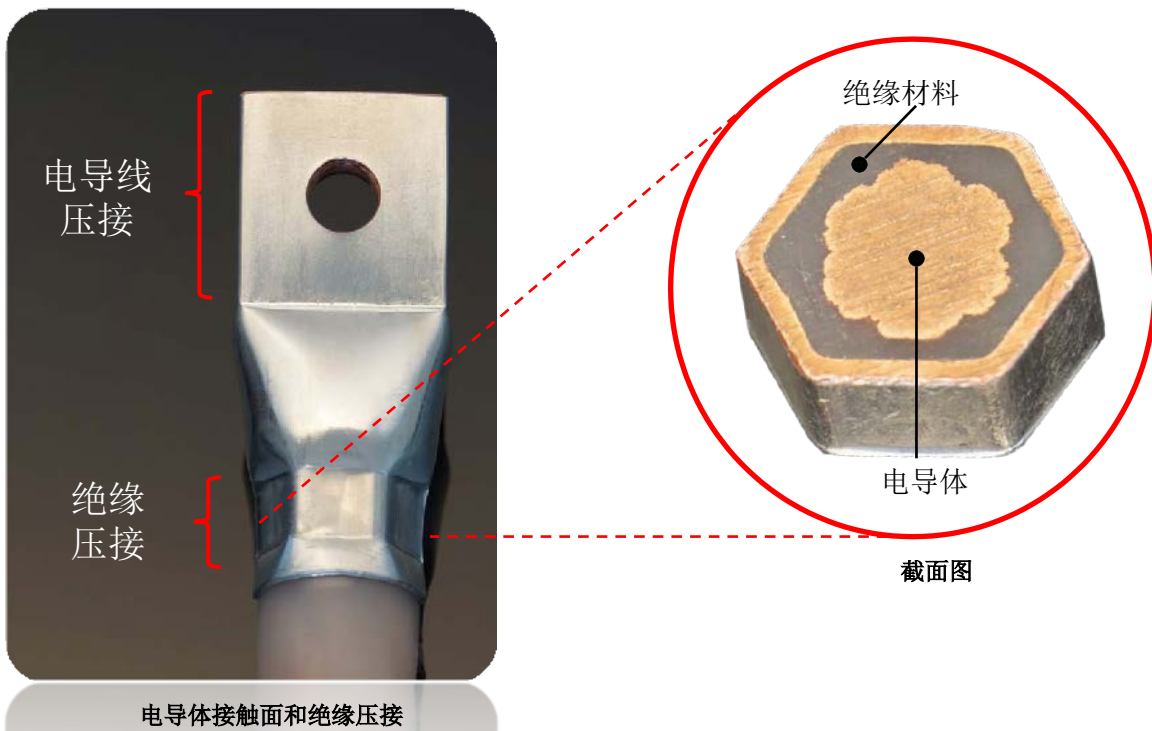
Fax/ 传真: +852 3460 4697

Email/ 电邮: vancleef@cfs-autos.com

Website/ 网址: <http://www.cfs-autos.com>

druseidt 无焊压接的优点

- 特殊的 druseidt 压接技术，具有广泛的接触和新研发的绝缘压接。
- 最适合应用振动环境(例如在铁路和风力发电行业，以及在筛选机器上使用)。
- 新研发的连绝缘外皮压接将发生振动的断点转移到线路的隔离部分，并提供额外的保护以防止湿气或污垢的进入。
- 因此，不需要额外的热收缩管来密封，在连接电缆过程中，铜线和端子的断裂是可以避免的。
- 与一般连接了端子的电缆相比，这大大增加了电缆与端子的寿命
- 在压接面区域，电缆/导线在非常高的压力下压接而非焊条的。因此，电阻值最小，接触区域的断裂几乎排除在外，并实现了高电流连接抗老化能力。
- 足够的压接面根据 DIN 6796 的标准
- 根据要求，如果技术上可行的话，可以改变钻孔的接触面积、数量、直径和位置的尺寸。



单绝缘挤压硅胶铜线 1,8 / 3kv 技术数据:

电导体

- 根据 DIN EN 13602标准，采用高度柔韧的铜电缆Cu-ETP
- 不加涂层的，软退火
- 特殊拉丝工序
- 单线- \varnothing 0,07 mm (10 + 16 mm²)
- 单线- \varnothing 0,10 mm (25-300 mm²)

绝缘

- 硅胶 ca. 60 Shore A
- 带有强化的绝缘材料,但仍高度灵活

- 运行电压 1,8/3 kV

- 无卤素和能自熄的硅胶绝缘
- 温度范围- 50°C 到+ 180°C

认证

- UL-认证达到 300 mm²
- 防火测试硅胶铜电缆达到 240 mm², 例如铁路部门根据:

DIN EN 60332-1-2

DIN EN 61034-2

DIN EN 60332-24

DIN EN 50305 9.2

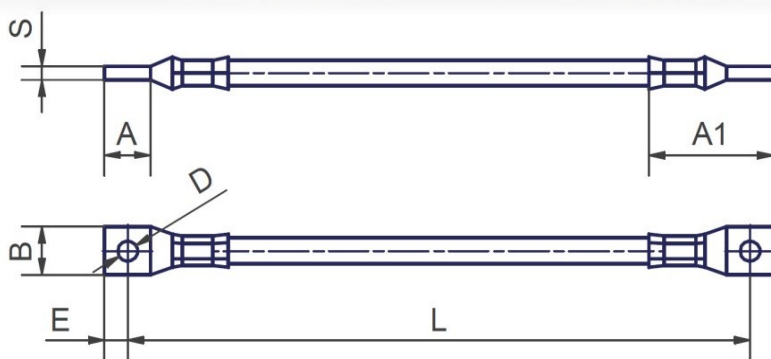
DIN EN 45545-2 危险等级 HL2 为室内使用- 和 HL3

为室外使用

高度灵活的电缆压接

连硅胶电缆压接组成

无焊锡压接触区



技术数据:

导体

- 高柔性圆绞电缆单线- ϕ : 0,07 mm (10 + 16 mm²) / 0,10 mm (25 - 300 mm²)
- 软退火, 不加涂层的
- 有特殊拉丝工序

绝缘

- 硅胶, 无卤素
- 运行电压 1,8/3 kV
- 操作温度 -50° C up to +180° C
- 自熄性
- 天然色

接触面积

- 铜 ETP-tube, 镀锡

料号	横截面 mm ²	电流 Current load	尺寸 mm						
			A	A1	B	D	E	S	L
16640	10	50 A - 98 A	15	45	15	5,5	7,5	4,2	根据客户的意愿选择
16641						6,5			
16642	16	70 A - 132 A	15	45	15	5,5	7,5	4,2	
16643						6,5			
16644	25	96 A - 176 A	20	50	20	6,5	10	4,2	
16645						9			
16647	35	115 A - 218 A	25	60	25	9	12,5	4,8	
16648						11			
16650	50	145 A - 276 A	25	60	25	9	12,5	4,6	
16651						11			
16653	70	175 A - 347 A	25	65	25	9	12,5	5,9	
16654						11			
16656	95	215 A - 416 A	30	70	30	11	15	5,7	
16657						14			
16659	120	245 A - 488 A	30	70	30	11	15	8	
16660						14			
16662	150	285 A - 566 A	35	80	35	14	17,5	8,4	
16665	185	320 A - 644 A	35	80	35	14	17,5	9,1	
16668	240	380 A - 775 A	40	95	40	14	20	10,6	
16669						17			
16671	300	435 A - 898 A	40	95	40	14	20	12,7	
16672						17			

备注

所有信息关于电流负荷近似值考虑单独敷设的电缆热空气冷却电缆和环境温度+ 30°C 下第一个值视为导体温度的 ca.

+ 45°C 和第二高值+ 90°C。它对应于 VDE 0298 第 4 部分表 15。通过改变环境温度, 或者降低因素的种类。标准接触面的尺寸保证有螺纹

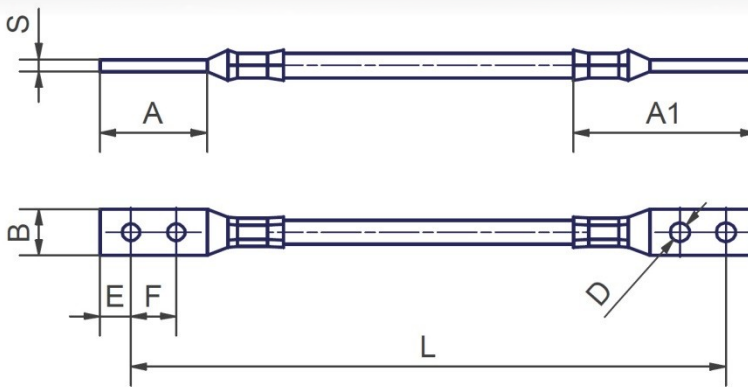
夹紧磁盘根据 DIN 6796。可根据要求改变宽度、长度、设计、涂层或钻孔。

使用的硅胶电缆通过 UL 认证和满足一个横截面的 240mm²防火测试。根据 DIN EN 60332-1-2/60332-24/61034-2/50305 9.2, 而且 DIN EN 45545-2- 危险等级 HL2 适用于室内和 HL3 适用于室外

高度灵活的电缆压接

连硅胶电缆压接组成

无焊锡波压接触区



技术数据:

导体

- 高柔性圆链铜电缆单线 $\phi: 0,10\text{ mm}$
- 软退火, 不加涂层
- 有特殊拉丝工序

绝缘

- 硅胶, 无卤素
- 运行电压 1,8/3 kV
- 操作温度 -50° C 到 $+180^\circ\text{ C}$
- 自熄性
- 天然色

接触面积

- 铜 ETP-tube, 镀锡的

料号.	横截面 mm^2	电流 Current load	尺寸 mm							
			A	A1	B	D	E	F	S	L
16600	70	175 A - 347 A	50	90	25	9	12,5	25	5,9	根据客户的意愿选择
16601			50	90		11	12,5			
16602			65	105		14	15			
16603	95	215 A - 416 A	60	100	30	11	15	30	8	
16604			60	100		14	15			
16605			80	125		17	20			
16606	120	245 A - 488 A	60	100	30	11	15	30	8	
16607			60	100		14	15			
16608			80	125		17	20			
16609	150	285 A - 566 A	60	105	35	14	15	30	8,4	
16610			80	130		17	20			
16612			185	320 A - 644 A		60	105			
16613	80	120			17	20				
16615	240	380 A - 775 A			80	135	40	14	20	
16616			17	20	40					
16618			300	435 A - 898 A	80	135		40	14	
16619	17	20					40			

备注

所有信息关于电流负荷近似值考虑单独敷设的电缆热空气冷却电缆和环境温度 $+30^\circ\text{ C}$ 下第一个值视为导体温度的 ca.

$+45^\circ\text{ C}$ 和第二高值 $+90^\circ\text{ C}$ 。它对应于 VDE 0298 第 4 部分表 15。通过改变环境温度, 或者降低因素的种类。标准接触面的尺寸保证有螺纹

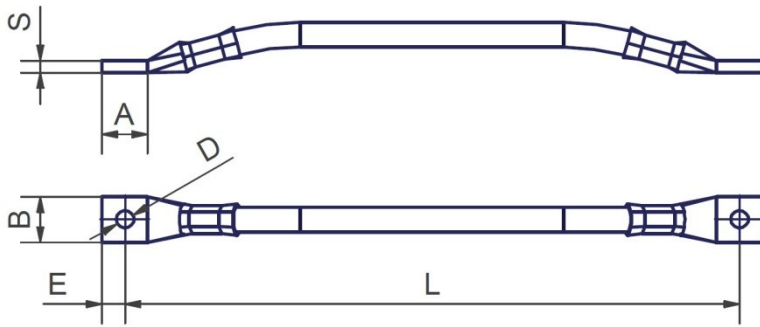
夹紧磁盘根据 DIN 6796。可根据要求改变宽度、长度、设计、涂层或钻孔。

使用的硅胶电缆通过 UL 认证和满足一个横截面的 240 毫米²防火测试。根据 DIN EN 60332-1-2/60332-24/61034-2/50305 9.2, 而且 DIN EN 45545-2- 危险等级 HL2 适用于室内和 HL3 适用于室外

高度灵活的电缆压接

连硅胶电缆压接组成

与无焊锡的压接，电缆接头的接触区域



技术数据:

导体

- 高柔性圆链铜缆单线 $\varnothing: 0,07 \text{ mm} (10 + 16 \text{ mm}^2) / 0,10 \text{ mm} (25 - 300 \text{ mm}^2)$
- 软退火, 不加涂层的
- 有特殊的拉丝工序

绝缘

- 硅胶, 无卤素
- 运行电压 1,8/3 kV
- 操作温度 -50°C up to $+180^\circ \text{C}$
- 自熄性
- 天然色

接触面积

- 铜 ETP-tube, 镀锡的

料号.	横截面 mm ²	电流 Current load	尺寸 mm					
			A	B	D	E	S	L
16740	10	50 A - 98 A	15	15	5,5	7,5	4,2	根据客户的意愿选择
16741					6,5			
16742	16	70 A - 132 A	15	15	5,5	7,5	4,2	
16743					6,5			
16744	25	96 A - 176 A	20	20	6,5	10	4,2	
16745					9			
16747	35	115 A - 218 A	25	25	9	12,5	4,8	
16748					11			
16750	50	145 A - 276 A	25	25	9	12,5	4,6	
16751					11			
16753	70	175 A - 347 A	25	25	9	12,5	5,9	
16754					11			
16756	95	215 A - 416 A	30	30	11	15	5,7	
16757					14			
16759	120	245 A - 488 A	30	30	11	15	8	
16760					14			
16762	150	285 A - 566 A	35	35	14	17,5	8,4	
16765	185	320 A - 644 A	35	35	14	17,5	9,1	
16768	240	380 A - 775 A	40	40	14	20	10,6	
16769					17			
16771	300	435 A - 898 A	40	40	14	20	12,7	
16772					17			

备注

所有信息关于电流负荷近似值考虑单独敷设的电缆热空气冷却电缆和环境温度 $+ 30^\circ \text{C}$ 下第一个值视为导体温度的 ca.

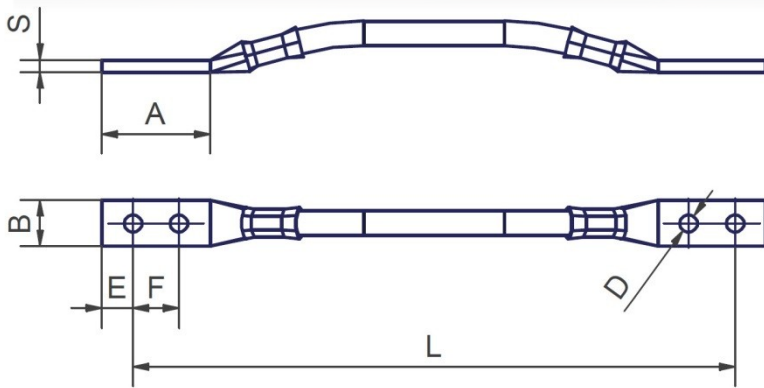
$+ 45^\circ \text{C}$ 和第二高值 $+ 90^\circ \text{C}$ 。它对应于 VDE 0298 第 4 部分表 15。通过改变环境温度，或者降低因素的种类。标准接触面的尺寸保证有螺纹

夹紧磁盘根据 DIN 6796。可根据要求改变宽度、长度、设计、涂层或钻孔。

使用的硅胶电缆通过 UL 认证和满足一个横截面的 240 毫米²防火测试。根据 DIN EN 60332-1-2/60332-24/61034-2/50305 9.2, 而且 DIN EN 45545-2- 危险等级 HL2 适用于室内和 HL3 适用于室外

高度灵活的电力连接

连硅胶电缆压接组成
与无焊锡的压接，电缆接头的接触区域



技术数据:

导体

- 高弹性的圆链铜电缆
- 0,10 mm
- 软退火, 不加涂层的
- 有特殊的拉丝工序

绝缘

- 硅胶, 无卤素
- 运行电压 1,8/3 kV
- 运行温度 -50° C up to +180° C
- 自熄性
- 天然色

接触面积

- 铜 ETP-tube, 镀锡的

料号.	横截面 mm ²	电流 Current load	尺寸 mm						
			A	B	D	E	F	S	L
16700	70	175 A - 347 A	50	25	9	12,5	25	5,9	根据客户的意愿选择
16701			50		11	12,5	25		
16702			65		14	15	35		
16703	95	215 A - 416 A	60	30	11	15	30	5,7	
16704			60		14	15	30		
16705			80		17	20	40		
16706	120	245 A - 488 A	60	30	11	15	30	8	
16707			60		14	15	30		
16708			80		17	20	40		
16709	150	285 A - 566 A	60	35	14	15	30	8,4	
16710			80		17	20	40		
16712	185	320 A - 644 A	80	35	14	20	40	9,1	
16713			17		40	40			
16715	240	380 A - 775 A	80	40	14	20	40	10,6	
16716			17		40	40			
16718			300		435 A - 898 A	80	40		
16719	17	40		40					

备注

所有信息关于电流负荷近似值考虑单独敷设的电缆热空气冷却电缆和环境温度+ 30°C 下第一个值视为导体温度的 ca. + 45°C 和第二高值+ 90°C。它对应于 VDE 0298 第 4 部分表 15。通过改变环境温度，或者降低因素的种类。标准接触面的尺寸保证有螺纹

夹紧磁盘根据 DIN 6796。可根据要求改变宽度、长度、设计、涂层或钻孔。

使用硅胶电缆通过 UL 认证和满足一个横截面的 240 毫米² 防火测试。根据 DIN EN 60332-1-2/60332-24/61034-2/50305 9.2, 而且 DIN EN 45545-2- 危险等级 HL2 适用于室内和HL3适用于室外